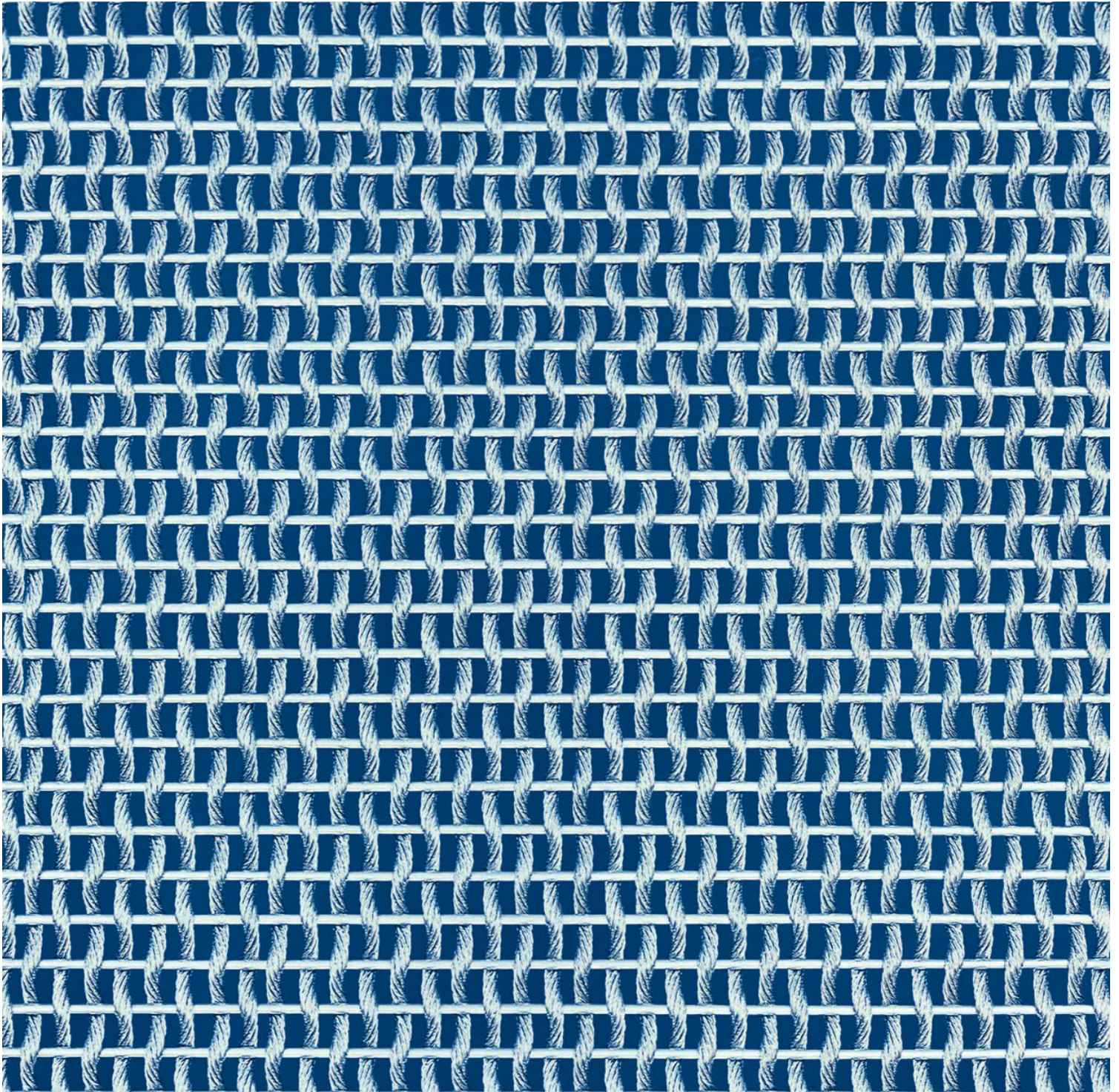


# BALTIC





M=1:1

# BALTIC

## TECHNISCHE DATEN

TECHNICAL DATA SHEET | FICHE TECHNIQUES | INFORMACIÓN TÉCNICA

<b>Werkstoff</b> Material   Matériau   Material	<b>Edelstahl</b> Stainless steel   Acier inoxydable   Acero inoxidable	
<b>Freie Fläche</b> Open area   Surface ouverte   Superficie abierta	ca. 43%	
<b>Drahtstärke</b> Wire diameter   Diamètre des fils   Diametro de hilos	<b>Kettseil: 2,5 mm</b> Cable   Câble   Cable	<b>Schussstab: 2 mm</b> Rod   Tringle   Varilla
<b>Teilung Kettseil</b> Cable pitch   Entraxe câbles   Paso cables	6 mm	
<b>Teilung Schuss</b> Weft wire pitch   Entraxe tringles   Paso trama	8 mm	
<b>Dicke Gesamtgewebe</b> Thickness   Epaisseur   Espesor	ca. 5,5 mm	
<b>Gewicht</b> Weight   Poids   Peso	ca. 8,2 kg/m <sup>2</sup>	
<b>Maximale Gewebebreite</b> Maximum mesh width   Largeur maximale   Ancho máximo	8 m	
<b>Standardbreite</b> Standard mesh width   Largeur standard   Ancho standard	6 m	
<b>Standardbefestigung</b> Standard fixing detail Fixation standard Sujeción standard	<b>Klemmprofile</b> Clamping profiles Profils de serrage Perfiles de aprieto	

**KO & CO**  
Architectural Complements

KO & CO BENELUX nv.  
Showroom  
Boomssteenweg 41/10  
B-2630 Aartselaar  
Tel. (.32) (0)3 458 40 40  
Fax (.32) (0)3 458 40 00  
www.ko-co.com

**GKD – GEBR. KUFFERATH AG**  
Metallweberstraße 46  
52353 Düren  
Germany  
T +49 (0) 2421 803 - 0  
F +49 (0) 2421 803 - 227  
creativeweave@gkd.de  
www.gkd.de