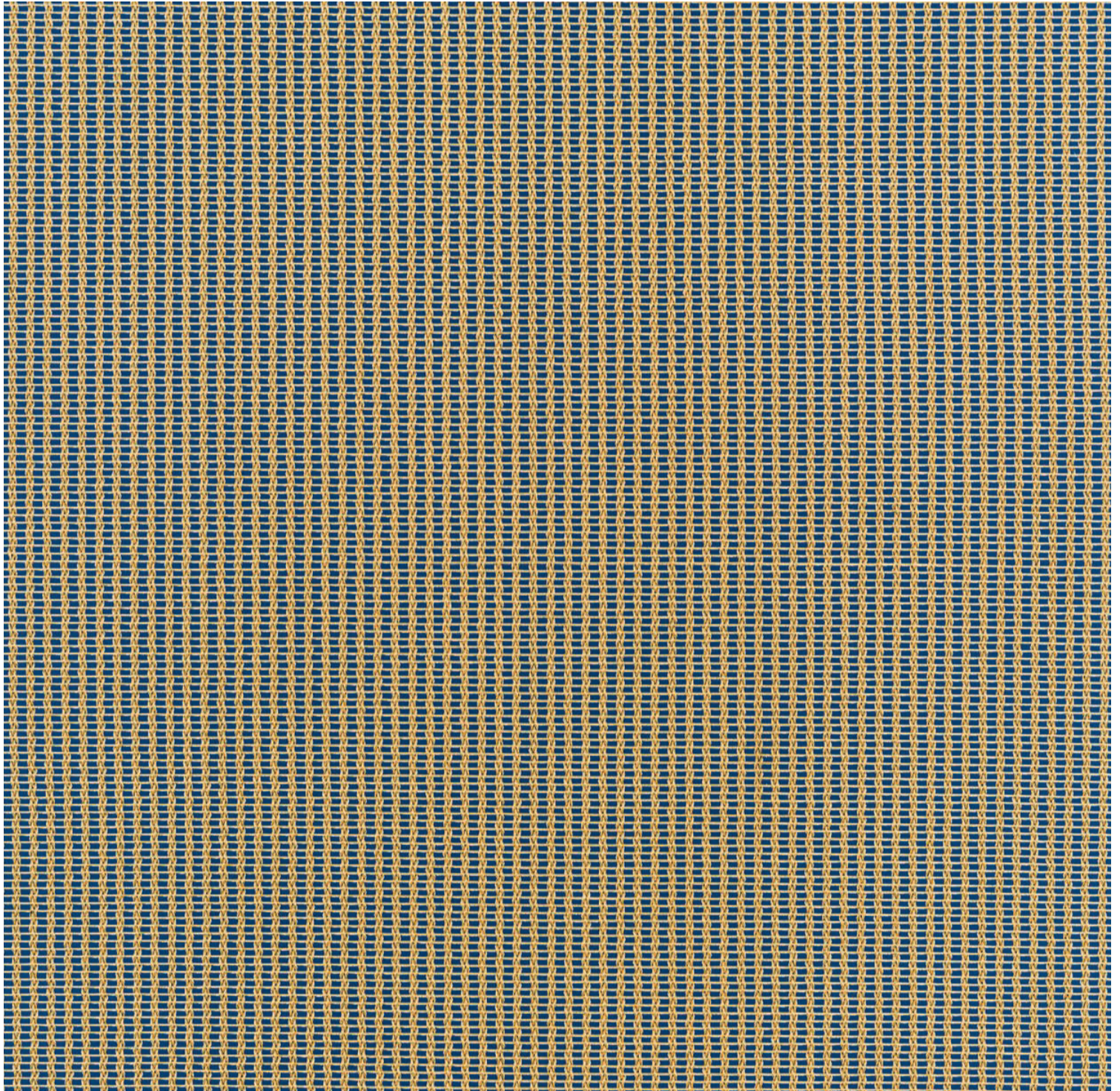
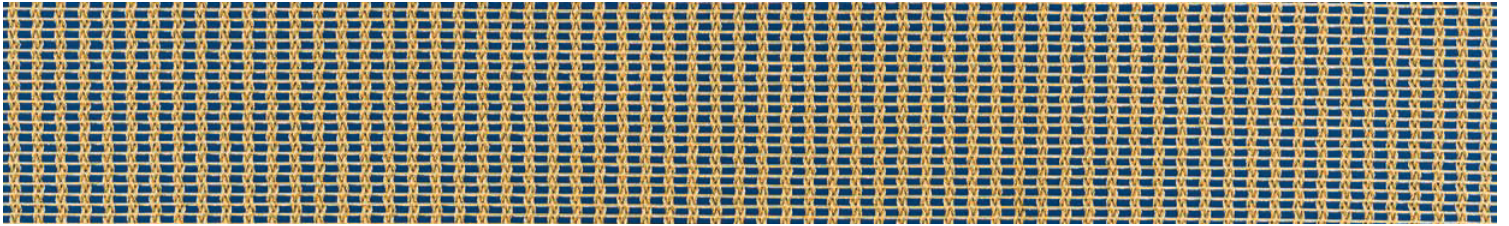

MANDARIN





M=1:1

MANDARIN

TECHNISCHE DATEN

TECHNICAL DATA SHEET | FICHE TECHNIQUES | INFORMACIÓN TÉCNICA

Werkstoff Material Matériau Material	Bronze Bronze Bronze Bronze	
Freie Fläche Open area Surface ouverte Superficie abierta	ca. 37,2 %	
Drahtstärke Wire diameter Diamètre des fils Diametro de hilos	Kettseilgruppe: 3 x 0,5 mm Cable Câble Cable	Schussstab: 0,5 mm Rod Tringle Varilla
Teilung Kettseilgruppe Cable pitch Entraxe câbles Paso cables	3,5 mm	
Teilung Schuss Weft wire pitch Entraxe tringles Paso trama	1,4 mm	
Dicke Gesamtgewebe Thickness Epaisseur Espesor	ca. 1,3 mm	
Gewicht Weight Poids Peso	ca. 2,4 kg/m ²	
Maximale Gewebebreite Maximum mesh width Largeur maximale Ancho máximo	6 m	
Standardbreite Standard mesh width Largeur standard Ancho standard	3,7 m	
Standardbefestigung Standard fixing detail Fixation standard Sujeción standard	Klemmprofile Clamping profiles Profils de serrage Perfiles de aprieto	

KO & CO
Architectural Complements

KO & CO BENELUX nv.
Showroom
Boomssteenweg 41/10
B-2630 Aartselaar
Tel. (.32) (0)3 458 40 40
Fax (.32) (0)3 458 40 00
www.ko-co.com

GKD – GEBR. KUFFERATH AG
Metallweberstraße 46
52353 Düren
Germany
T +49 (0) 2421 803 - 0
F +49 (0) 2421 803 - 227
creativeweave@gkd.de
www.gkd.de